

綜研化学株式会社

Soken Chemical & Engineering Co.,Ltd.

FACT BOOK 2012

2012年3月期

For the fiscal year ended March 31, 2012



連結財務ハイライト

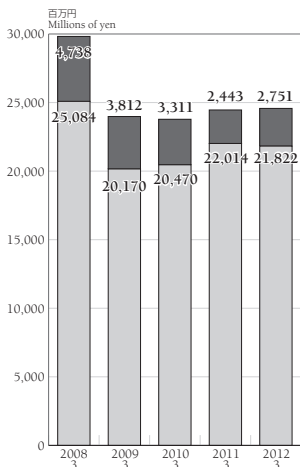
Consolidated Financial Highlights

単位：百万円/Millions of yen
通期/fiscal term

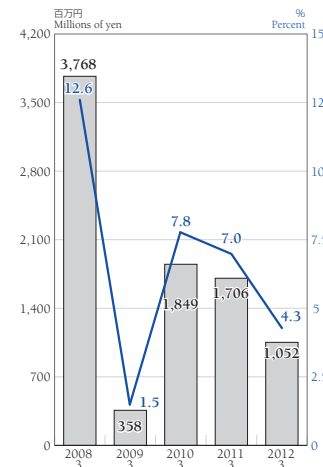
営業成績	Operating Results	2008/3	2009/3	2010/3	2011/3	2012/3	前期比/ % Change
売上高	Net sales	29,823	23,983	23,782	24,458	24,573	0.5
ケミカルズ	Chemicals	25,084	20,170	20,470	22,014	21,822	-0.9
装置システム	Plant & System	4,738	3,812	3,311	2,443	2,751	12.6
売上総利益	Gross profit	9,524	5,695	7,621	7,646	6,979	-8.7
営業利益	Operating income	3,768	358	1,849	1,706	1,052	-38.3
経常利益	Ordinary income	3,738	287	1,857	1,634	898	-45.0
当期純利益	Net income	2,248	(104)	1,174	1,001	401	-59.9

資産状況	Financial Position	2008/3	2009/3	2010/3	2011/3	2012/3	総資産に対する比率/ % of Total Assets
総資産	Total assets	30,293	25,229	27,944	27,785	27,758	100.0
流動資産	Current assets	14,921	10,819	14,409	14,241	14,472	52.1
有形固定資産	Tangible fixed assets	13,457	12,410	11,589	11,468	11,461	41.3
流動負債	Current liabilities	13,297	6,828	9,288	9,714	8,372	30.2
有利子負債	Interest-bearing debt	1,988	4,310	3,474	2,518	3,340	12.0
純資産	Net assets	15,485	14,577	15,794	16,258	16,336	58.9

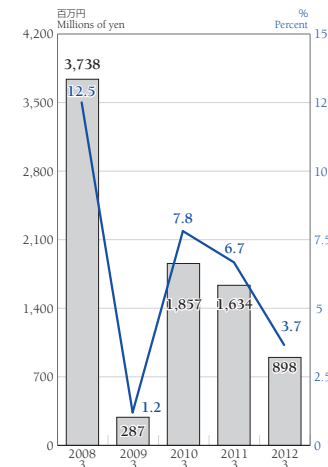
■ 売上高(ケミカルズ)
Net sales (Chemicals)
■ 売上高(装置システム)
Net sales (Plant & System)



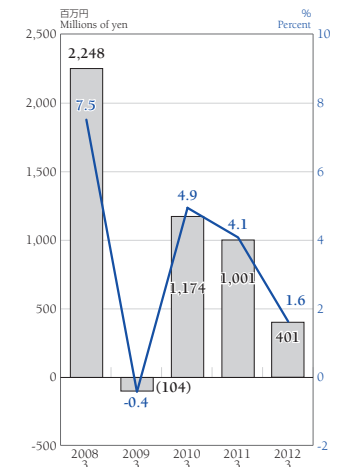
■ 営業利益
Operating income
— 営業利益率
Operating income margin



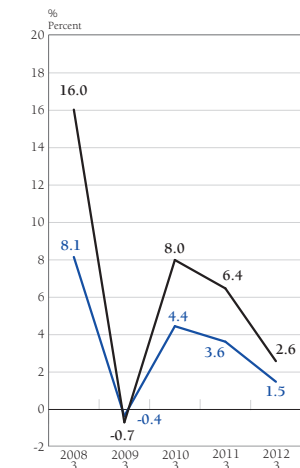
■ 経常利益
Ordinary income
— 経常利益率
Ordinary income margin



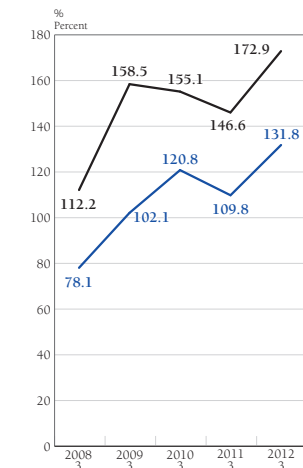
■ 当期純利益
Net income
— 当期純利益率
Net income margin



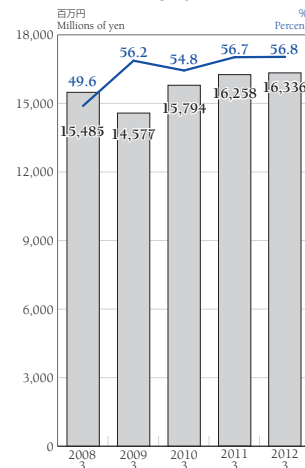
— 株主資本利益率(ROE)
Return on equity
— 総資産利益率(ROA)
Return on assets



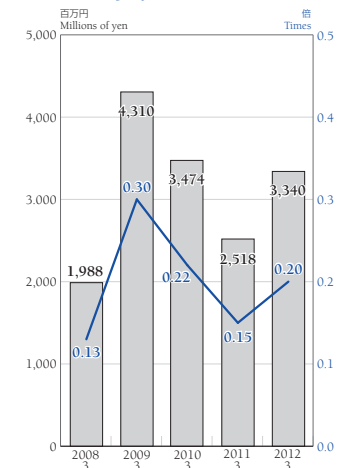
— 流動比率
Current ratio
— 当座比率
Quick ratio



■ 純資産
Net assets
— 自己資本比率
Shareholders' equity ratio



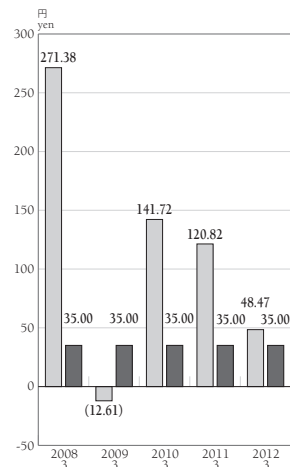
■ 有利子負債
Interest-bearing debt
— ロ/エシオ
Debt-to-equity ratio



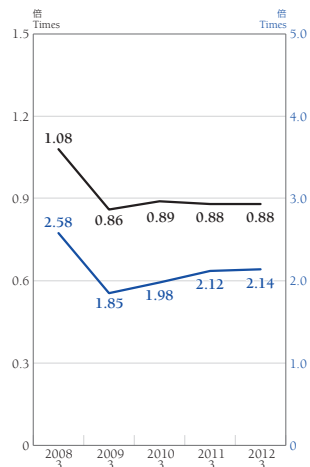
1株当たりデータ	Per Share Data	単位：円/yen 通期/fiscal term					前期比/ % Change
		2008/3	2009/3	2010/3	2011/3	2012/3	
当期純利益	Net income	271.38	(12.61)	141.72	120.82	48.47	-59.9
配当金	Dividend	35.00	35.00	35.00	35.00	35.00	—
1株当たり純資産	Book-value Per Share	1,814.92	1,711.98	1,848.15	1,902.57	1,902.40	-0.0

その他のデータ	Other Data	単位：百万円/Millions of yen 通期/fiscal term					前期比/ % Change
		2008/3	2009/3	2010/3	2011/3	2012/3	
減価償却費	Depreciation	1,436	2,205	1,939	1,673	1,674	0.1
設備投資額	Capital expenditures	5,374	1,619	1,038	1,845	1,970	6.8
研究開発費	Research and development expenses	1,304	1,351	1,397	1,384	1,478	6.8
営業キャッシュ・フロー	Operating cash flow	3,317	901	4,242	2,391	1,848	-22.7
投資キャッシュ・フロー	Investment cash flow	(5,148)	(3,071)	(1,279)	(1,635)	(1,722)	5.3
フリー・キャッシュ・フロー	Free cash flow	(1,831)	(2,170)	2,963	755	125	-83.4
EBITDA	EBITDA	5,204	2,563	3,788	3,380	2,726	-19.3
従業員数(人)	Number of employees	739	768	818	904	973	7.6
従業員1人当たり売上高	Sales per employee	40	31	29	27	25	-7.4
発行済株式数(千株)	Number of shares outstanding (thousands)	8,300	8,300	8,300	8,300	8,300	—

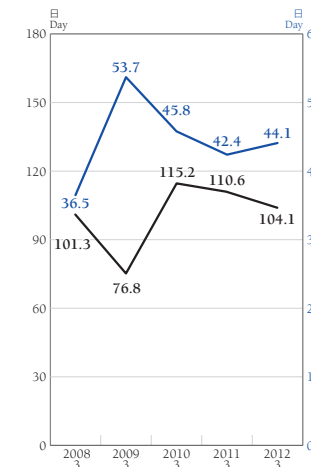
■ 1株当たり純利益
EPS
■ 1株当たり配当金
Dividend per share



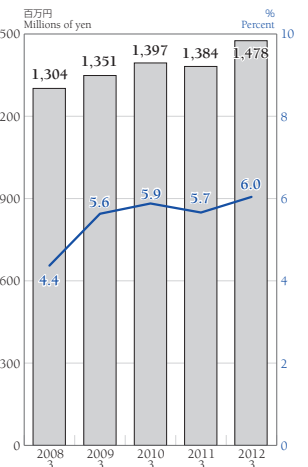
— 総資産回転率
Total asset turnover
— 有形固定資産回転率
Tangible fixed asset turnover



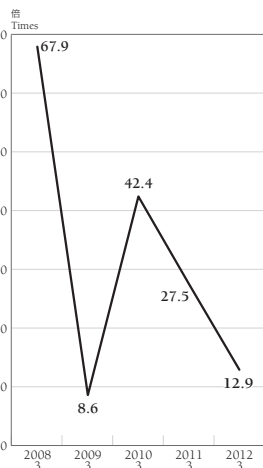
— 売上債権回転日数
Inventory turnover
— 棚卸資産回転日数
Receivables turnover



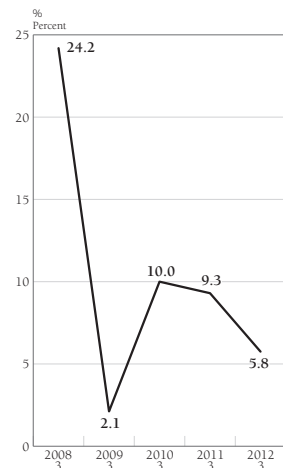
■ 研究開発費
R&D expenses
— 売上高研究開発費率
Net sales to R&D expenses ratio



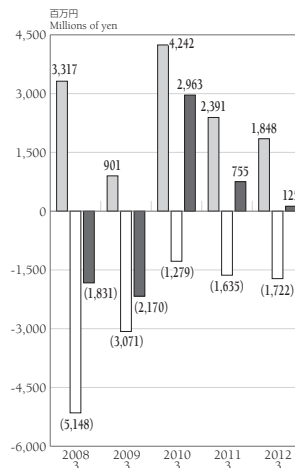
— インタレスト・カバレッジ・レシオ
Interest coverage ratio



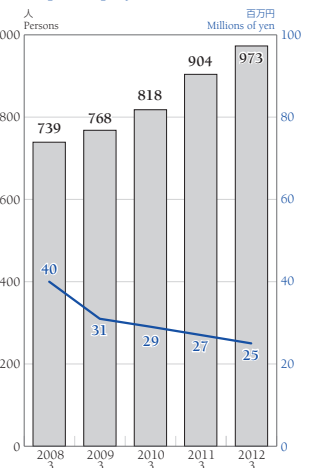
— 投下資本利益率(ROI)
Return on investment



■ 営業キャッシュ・フロー
Operating cash flow
□ 投資キャッシュ・フロー
Investment cash flow
■ フリー・キャッシュ・フロー
Free cash flow



■ 従業員数
Number of employee
— 従業員1人当たり売上高
Sales per employee



連結貸借対照表

Consolidated Balance Sheets

		単位：百万円/Millions of yen 通期/fiscal term					総資産に対する比率/ % of Total Assets
資産	Assets	2008/3	2009/3	2010/3	2011/3	2012/3	
流動資産	Current Assets						
現金及び預金	Cash on hand and in banks	2,071	1,928	2,718	3,253	3,025	10.9
受取手形及び売掛金	Trade notes and accounts	8,280	5,043	7,503	7,412	7,009	25.3
有価証券	Marketable securities	30	—	1,000	—	999	3.6
たな卸資産	Inventories	3,784	—	—	—	—	—
商品及び製品	Merchandise and finished goods	—	2,652	2,026	2,232	2,133	7.7
仕掛品	Work in process	—	75	41	29	39	0.1
原材料及び貯蔵品	Raw materials and supplies	—	547	624	723	780	2.8
繰延税金資産	Deferred tax assets - Current	352	237	338	309	157	0.6
その他	Others	418	345	168	289	335	1.2
貸倒引当金	Allowance for bad debts	(16)	(11)	(11)	(7)	(8)	-0.0
流動資産合計	Total current assets	14,921	10,819	14,409	14,241	14,472	52.1
固定資産	Fixed Assets						
有形固定資産	Tangible fixed assets						
建物及び構築物	Buildings and structures	6,131	6,168	5,770	6,150	6,380	23.0
機械装置及び運搬具	Machinery and equipment	5,592	4,700	3,689	3,651	3,354	12.1
土地	Land	749	918	1,083	1,178	1,164	4.2
建設仮勘定	Construction in progress	707	380	834	226	238	0.9
その他	Others	277	243	212	260	324	1.2
有形固定資産合計	Total tangible fixed assets	13,457	12,410	11,589	11,468	11,461	41.3
無形固定資産	Intangible Assets	446	279	216	157	165	0.6
投資その他の資産	Investments and Other Assets						
投資有価証券	Investments in securities	601	469	693	709	629	2.3
関係会社出資金	Investments in unconsolidated subsidiaries and affiliates	133	142	180	314	312	1.1
繰延税金資産	Deferred tax assets	493	724	489	571	522	1.9
その他	Other investments	240	383	365	322	195	0.7
貸倒引当金	Allowance for bad debts	(0)	(1)	(1)	(1)	(1)	-0.0
投資その他の資産合計	Total	1,468	1,718	1,728	1,918	1,658	6.0
固定資産合計	Total fixed assets	15,372	14,409	13,534	13,543	13,286	47.9
資産合計	Total assets	30,293	25,229	27,944	27,785	27,758	100.0
		単位：百万円/Millions of yen 通期/fiscal term					総資産に対する比率/ % of Total Assets
負債/純資産	Liabilities / Net assets	2008/3	2009/3	2010/3	2011/3	2012/3	
流動負債	Current Liabilities						
支払手形及び買掛金	Trade notes and accounts	7,870	3,693	5,372	5,614	4,644	16.7
短期借入金	Short-term bank loans	1,507	594	692	1,190	1,970	7.1
1年内償還予定の社債	Current portion of bonds	—	330	330	340	—	—
1年以内返済長期借入金	Current maturities of long-term debt	205	884	988	742	—	—
未払法人税等	Income taxes payable	808	50	359	239	55	0.2
賞与引当金	Accrued bonuses to employees	546	214	504	471	199	0.7
完成工事補償引当金	Provision for warranties for completed construction	—	31	48	5	24	0.1
工事損失引当金	Allowance for construction indemnification	7	—	2	0	0	0.0
役員賞与引当金	Accrued bonuses to directors' and corporate auditors	60	7	59	41	14	0.1
その他	Others	2,290	1,023	931	1,068	1,463	5.3
流動負債合計	Total current liabilities	13,297	6,828	9,288	9,714	8,372	30.2
固定負債	Non-Current Liabilities						
社債	Bonds payable	—	670	340	—	—	—
長期借入金	Long-term debt	275	1,831	1,123	246	1,369	4.9
退職給付引当金	Employees' retirement benefits allowance	957	1,056	1,141	1,310	1,315	4.7
役員退職慰労引当金	Directors' accrued severance indemnities	16	13	9	—	—	—
その他	Others	261	251	245	256	364	1.3
固定負債合計	Total non-current liabilities	1,510	3,823	2,861	1,813	3,049	11.0
負債合計	Total liabilities	14,808	10,651	12,149	11,527	11,421	41.1
株主資本	Net assets						
資本金	Common shares	3,361	3,361	3,361	3,361	3,361	12.1
資本剰余金	Additional paid-in capital	3,402	3,402	3,402	3,402	3,402	12.3
利益剰余金	Retained earnings	7,959	7,567	8,452	9,163	9,274	33.4
自己株式	Treasury shares	(10)	(10)	(10)	(10)	(10)	-0.0
株主資本合計	Total shareholders' equity	14,712	14,321	15,205	15,916	16,028	57.7
その他の包括利益累計額	Accumulated other comprehensive income						
その他有価証券評価差額金	Unrealized gains on securities	40	(6)	162	183	119	0.4
繰延ヘッジ損益	Deferred hedge loss	—	—	—	—	—	—
為替換算調整勘定	Foreign currency translation adjustments	285	(128)	(53)	(334)	(383)	-1.4
その他の包括利益累計額合計	Total accumulated other comprehensive income	326	(135)	108	(151)	(264)	-1.0
少数株主持分	Minority interests						
少数株主持分	Minority interests	446	391	480	492	572	2.1
純資産合計	Total net assets	15,485	14,577	15,794	16,258	16,336	58.9
負債純資産合計	Total liabilities and net assets	30,293	25,229	27,944	27,785	27,758	100.0

連結損益計算書

Consolidated Statements of Income

		単位：百万円/Millions of yen 通期/fiscal term					前期比/ % Change
		2008/3	2009/3	2010/3	2011/3	2012/3	
売上高	Net Sales	29,823	23,983	23,782	24,458	24,573	0.5
ケミカルズ	Chemicals	25,084	20,170	20,470	22,014	21,822	-0.9
粘着剤	Pressure-sensitive Adhesives	15,360	12,300	12,644	12,370	11,268	-8.9
微粉体	Fine Powder	2,867	1,795	1,791	1,962	1,854	-5.5
機能材	Performance Materials	3,700	3,228	2,736	3,656	3,586	-1.9
加工製品	Specialty Coated Products	3,156	2,846	3,298	4,025	5,112	27.0
装置システム	Plant & System	4,738	3,812	3,311	2,443	2,751	12.6
売上原価	Cost of Sales	20,298	18,287	16,161	16,812	17,594	4.7
売上総利益	Gross profit	9,524	5,695	7,621	7,646	6,979	-8.7
販売費及び一般管理費	Selling, General and Administrative Expenses	5,755	5,337	5,771	5,939	5,927	-0.2
営業利益	Operating income	3,768	358	1,849	1,706	1,052	-38.3
営業外収益	Other Revenue	140	109	178	154	127	-17.7
受取利息及び配当金	Interest and dividend income	18	17	14	17	22	30.0
持分法による投資利益	Equity in earnings of unconsolidated subsidiaries and affiliates	36	26	38	36	8	-77.5
為替差益	Exchange gain	21	—	—	—	—	—
補助金収入	Subsidy income	—	17	75	54	48	-11.3
雑収入	Miscellaneous income	64	47	49	45	47	4.8
営業外費用	Other Expenses	170	181	171	226	280	23.9
支払利息	Interest expenses	49	103	100	88	141	59.6
売上割引	Sales discount	23	16	9	12	15	20.5
為替差損	Exchange loss	—	5	29	52	84	61.4
たな卸資産除却損	Loss on disposal of inventories	59	—	—	—	—	—
支払手数料	Commission paid	17	16	18	17	15	-7.3
社債発行費	Bond issuance cost	—	19	—	—	—	—
外国源泉税	Foreign withholding taxes	—	—	—	47	8	-82.0
雑損失	Other losses	21	18	13	8	14	80.2
経常利益	Ordinary income	3,738	287	1,857	1,634	898	-45.0
特別利益	Extraordinary Revenue	49	236	40	49	17	-63.8
固定資産売却益	Gain on sale of properties	40	—	0	0	1	—
完成工事補償引当戻入	Reversal of allowance for warranty costs for completed works	—	—	—	12	—	—
補助金収入	Subsidy	8	231	39	22	—	—
関係会社出資金売却益	Gain on sales of investments in capital of subsidiaries and affiliates	—	—	—	9	—	—
たな卸資産受贈益	Gain on donation of invention	—	—	—	—	16	—
その他	Other	—	5	0	4	—	—
特別損失	Extraordinary Expenses	300	440	40	131	63	-51.8
投資有価証券評価損	Loss on write-down of investments in securities	—	169	—	26	7	-70.1
固定資産売却損	Loss on sale of properties	—	—	2	—	0	—
固定資産除却損	Loss on disposal of properties	71	30	4	60	54	-10.1
固定資産圧縮記帳損	Loss on reduced value of fixed asset	8	231	33	22	—	—
ゴルフ会員権評価損	Appraisal loss on golf club membership	8	8	—	6	1	-78.5
その他	Other losses	—	0	—	15	—	—
税金等調整前当期純利益	Income before income taxes	3,486	83	1,857	1,552	853	-45.0
法人税、住民税及び事業税	Corporate, residence and business taxes	1,234	199	465	485	142	-70.7
法人税等調整額	Adjustment to corporate taxes	(101)	(81)	88	(57)	222	—
少数株主損益調整前当期純利益	Income before minority interests	—	—	—	1,124	488	-56.6
少数株主利益	Minority Interests in Earnings of Consolidated Subsidiaries	104	69	128	123	86	-30.1
当期純利益	Net income	2,248	(104)	1,174	1,001	401	-59.9

連結キャッシュ・フロー計算書
Consolidated Statements of Cash Flows

単位：百万円/Millions of yen
通期/fiscal term

	2009/3	2010/3	2011/3	2012/3
営業活動によるキャッシュ・フロー	Cash Flows from Operating Activities:			
税金等調整前当期純利益	83	1,857	1,552	853
減価償却費	2,205	1,939	1,673	1,674
貸倒引当金の増減額	(2)	(1)	(1)	0
賞与引当金の増減額	(331)	290	(33)	(271)
退職給付引当金の増減額	99	84	168	5
役員退職慰労引当金の増減額	(2)	(3)	(9)	—
完成工事補償引当金の増減額	23	17	(42)	19
役員賞与引当金の増減額	(54)	52	(17)	(27)
工事損失引当金の増減額	(0)	2	(1)	(0)
受取利息及び受取配当金	(17)	(14)	(17)	(22)
支払利息	103	100	88	141
為替差(益)損	2	1	17	33
社債発行費	19	—	—	—
補助金収入	(231)	(115)	(77)	(48)
固定資産圧縮損	231	33	22	—
固定資産除却損	30	4	60	54
有形固定資産売却損益	—	2	(0)	(1)
ゴルフ会員権評価損	8	—	6	1
投資有価証券評価損益	169	—	26	7
のれん償却額	37	37	37	—
持分法による投資損益	(26)	(38)	(36)	(8)
売上債権の増減額	3,083	(2,444)	(3)	407
仕入債務の増減額	(4,054)	1,799	153	(945)
たな卸資産の増減額	388	606	(358)	31
未払消費税等の増減額	101	1	(115)	27
その他	0	24	(106)	308
小計	1,865	4,237	2,983	2,239
利息及び配当金の受取額	17	14	17	27
補助金の受取額	231	115	77	48
利息の支払額	(104)	(100)	(87)	(143)
法人税等の支払額	(1,108)	(185)	(599)	(323)
法人税等の還付額	—	160	—	—
営業活動によるキャッシュ・フロー	901	4,242	2,391	1,848
投資活動によるキャッシュ・フロー	Cash Flows from Investing Activities:			
有形固定資産等の取得による支出	(2,868)	(1,242)	(1,455)	(1,775)
無形固定資産等の取得による支出	(123)	(30)	(34)	(59)
投資有価証券の取得による支出	(116)	(11)	(12)	(13)
投資有価証券の売却による収入	0	—	—	—
有価証券の償還による収入	30	—	—	—
関係会社出資金の払込による支出	—	—	(138)	—
保険積立金の解約による収入	—	—	—	124
その他	5	5	5	1
投資活動によるキャッシュ・フロー	(3,071)	(1,279)	(1,635)	(1,722)
財務活動によるキャッシュ・フロー	Cash Flows from Financing Activities:			
短期借入金の増減額	(835)	81	570	788
長期借入金の借入による収入	2,677	271	61	1,123
長期借入金の返済による支出	(400)	(886)	(1,124)	(742)
社債の発行による収入	980	—	—	—
社債の償還による支出	—	(330)	(330)	(340)
自己株式の取得による支出	(0)	—	—	(0)
自己株式の売却による収入	0	—	—	—
セール・アンド・リースバックによる収入	—	—	—	220
リース債務の返済による支出	—	—	—	(6)
配当金の支払額	(287)	(288)	(291)	(290)
少数株主に対する配当金の支払額	(51)	(42)	(63)	(68)
財務活動によるキャッシュ・フロー	2,082	(1,196)	(1,176)	685
現金及び現金同等物に係る換算差額	Effect of Exchange Rate Changes on Cash and Cash Equivalents			
	(55)	22	(43)	(39)
現金及び現金同等物の純増減額	Changes in Cash and Cash Equivalents			
	(143)	1,789	(464)	771
現金及び現金同等物の期首残高	Cash and Cash Equivalents at Beginning of Year			
	2,071	1,928	3,718	3,253
現金及び現金同等物の期末残高	Cash and Cash Equivalents at End of Year			
	1,928	3,718	3,253	4,025

単独貸借対照表

Non-Consolidated Balance Sheets

		単位：百万円/Millions of yen 通期/fiscal term					総資産に対する比率/ % of Total Assets
資産	Assets	2008/3	2009/3	2010/3	2011/3	2012/3	
流動資産	Current assets	9,655	7,161	10,116	9,677	9,636	43.6
固定資産	Fixed assets	14,268	13,527	12,148	12,230	12,452	56.4
有形固定資産	Tangible fixed assets	11,213	10,034	8,645	8,086	7,999	36.2
無形固定資産	Intangible fixed assets	103	164	143	134	141	0.6
投資その他の資産	Investments and other assets	2,951	3,328	3,358	4,010	4,311	19.5
資産合計	Total assets	23,924	20,688	22,265	21,907	22,088	100.0
		単位：百万円/Millions of yen 通期/fiscal term					総資産に対する比率/ % of Total Assets
負債／純資産	Liabilities / Net assets	2008/3	2009/3	2010/3	2011/3	2012/3	
負債	Liabilities						
流動負債	Current liabilities	9,925	4,801	6,637	6,608	5,807	26.3
固定負債	Non-current liabilities	1,021	3,192	2,137	1,290	2,318	10.5
負債合計	Total liabilities	10,946	7,993	8,774	7,899	8,126	36.8
株主資本	Net assets						
資本金	Common shares	3,361	3,361	3,361	3,361	3,361	15.2
資本剰余金	Additional paid-in capital	3,402	3,402	3,402	3,402	3,402	15.4
利益剰余金	Retained earnings	6,182	5,947	6,575	7,072	7,090	32.1
自己株式	Treasury shares	(10)	(10)	(10)	(10)	(10)	-0.0
株主資本合計	Total shareholders' equity	12,936	12,701	13,328	13,826	13,844	62.7
評価・換算差額等	Valuation and translation adjustments						
その他有価証券評価差額金	Unrealized gains on securities	41	(6)	162	182	118	0.5
評価・換算差額等合計	Total valuation and translation adjustments	41	(6)	162	182	118	0.5
純資産合計	Total net assets	12,977	12,694	13,490	14,008	13,962	63.2
負債純資産合計	Total liabilities and net assets	23,924	20,688	22,265	21,907	22,088	100.0

単独損益計算書

Non-Consolidated Statements of Income

		単位：百万円/Millions of yen 通期/fiscal term					前期比/ % Change
		2008/3	2009/3	2010/3	2011/3	2012/3	
売上高	Net sales	21,315	16,599	16,754	17,004	15,669	-7.8
売上原価	Cost of sales	14,308	12,836	11,298	11,587	10,955	-5.5
販売費及び一般管理費	Selling, general and administrative expenses	4,795	4,366	4,624	4,678	4,432	-5.3
営業利益	Operating income	2,211	(603)	831	738	281	-61.8
営業外収益	Other revenue	556	883	586	552	387	-29.8
受取利息及び配当金	Interest and dividend income	304	673	355	268	120	-55.0
業務受託収入	Income from contracting business	86	87	90	90	88	-2.3
為替差益	Exchange gain	13	—	—	—	—	—
ロイヤリティ収入	Royalty income	115	107	110	163	155	-4.7
雑収入	Other income	37	15	29	29	22	-24.7
営業外費用	Other expenses	111	123	103	148	128	-13.5
支払利息	Interest expenses	20	42	34	19	7	-62.8
社債利息	Interest on bonds	—	0	8	5	2	-57.6
売上割引	Sales discount	23	16	9	12	15	20.5
為替差損	Exchange loss	—	24	32	44	77	75.8
外国源泉税	Foreign withholding taxes	—	—	—	47	8	-82.0
たな卸資産除却損	Loss on disposal of inventories	39	—	—	—	—	—
支払手数料	Commission paid	17	16	18	17	15	-7.3
社債発行費	Bond issuance cost	—	19	—	—	—	—
その他営業外費用	Other losses	11	2	0	2	1	-39.2
経常利益	Ordinary income	2,656	157	1,314	1,142	541	-52.6
特別利益	Extraordinary revenue	49	248	39	32	—	—
特別損失	Extraordinary expenses	324	457	68	138	33	-75.8
投資有価証券評価損	Loss on write-down of investments in securities	61	167	—	26	7	-70.1
固定資産除却損	Loss on disposal of properties	71	23	4	58	24	-58.5
ゴルフ会員権評価損	Appraisal loss on golf club membership	—	—	—	2	1	-51.7
その他	Other losses	192	267	64	50	—	—
税引前当期純利益	Income before income taxes	2,380	(52)	1,285	1,036	507	-51.0
法人税、住民税及び事業税	Corporate, residence and business taxes	818	15	255	298	45	-84.8
法人税等調整額	Adjustment to corporate taxes	(37)	(122)	112	(49)	154	—
当期純利益	Net income	1,600	54	917	787	308	-60.9

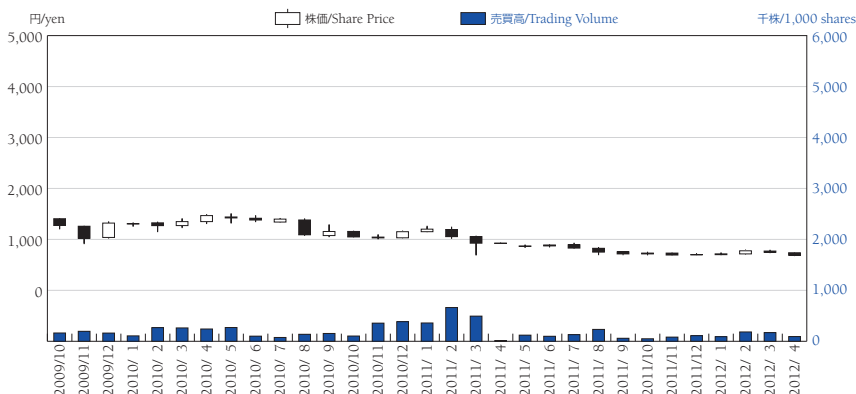
商号 本社	綜研化学株式会社 〒171-8531 東京都豊島区高田3-29-5	Company Name Head Office	Soken Chemical & Engineering Co.,Ltd. 3-29-5, Takada, Toshima-ku, Tokyo 171-8531
代表者 創立	代表取締役社長 大岡 實 1948年9月2日	Representative Founded	President, Minoru Ooka September 2, 1948
資本金	33億61百万円	Paid-in Capital	¥3,361million
従業員数	連結 973名 単独 230名	Number of Employees	Consolidated 973 Non-consolidated 230
会計監査人	有限責任 あずさ監査法人	Certified Public Accountants	KPMG AZSA LLC
上場証券取引所	大阪証券取引所 (コードNo.4972)	Stock Exchange Listing	Osaka Securities Exchange (stock code 4972)

株式の状況		Stock Information	
発行済株式数	8,300,000株	Number of shares issued	8,300,000 shares
株主数	3,602名	Number of shareholders	3,602

株主分布状況 Distribution of Shareholders

		株主数 Number of shareholders	構成比 % of total shareholders	所有株式数 Number of shares owned	構成比 % of total shares
金融機関	Financial institutions	13	0.37%	812,100	9.78%
証券会社	Securities companies	16	0.44%	50,619	0.61%
その他法人	Other corporations	66	1.83%	1,641,749	19.78%
外国法人等	Foreign institutions and individuals	33	0.92%	1,077,300	12.98%
個人その他	Individuals and others	3,474	96.44%	4,718,232	56.85%
合計	Total	3,602	100.00%	8,300,000	100.00%

**株価/売買高の推移
Stock Price/Trading Volume**



問合せ先

綜研化学株式会社 経営管理部

TEL: 03-3983-3268

FAX: 03-3988-9216

E-mail: soken@soken-ce.co.jp

http://www.soken-ce.co.jp

Contact Information

Soken Chemical & Engineering Co., Ltd.

Corporate Management Department

TEL: +813-3983-3268

FAX: +813-3988-9216

E-mail: soken@soken-ce.co.jp

http://www.soken-ce.co.jp